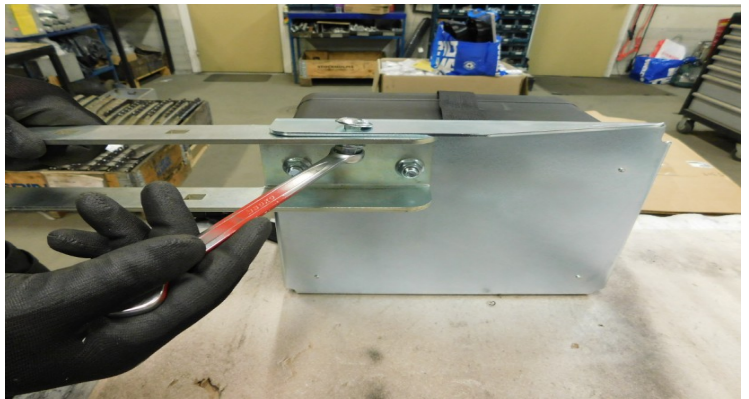


Monteringsanvisning

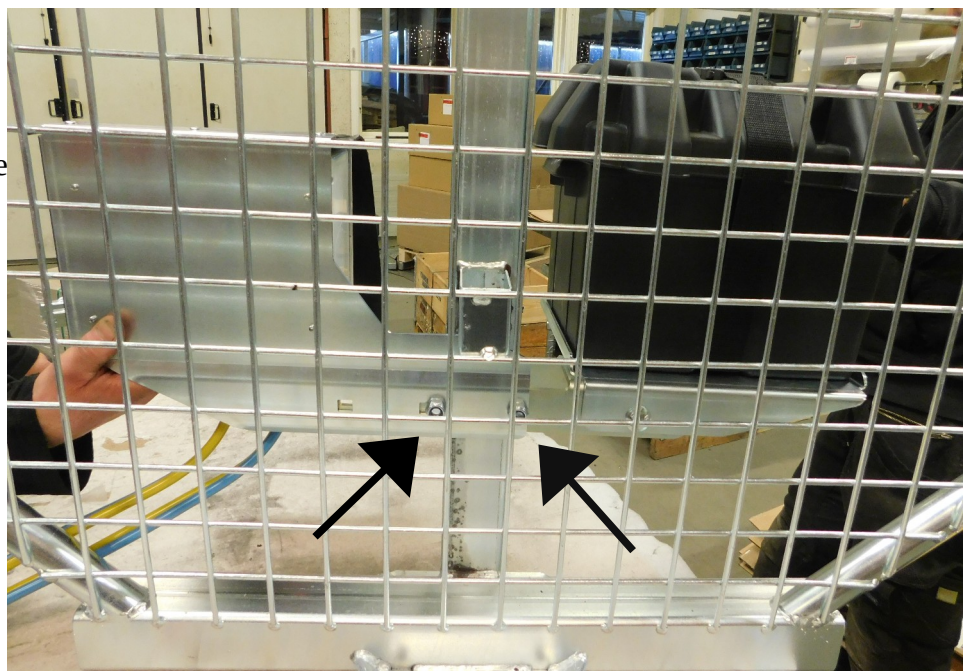
YFM20070 & YFM20079

Börja med att skruva fast fästet och hållaren för batterilådan med de tre medföljande vagnsbultarna M10x25 och de tillhörande flänslåsmuttrarna M10.



Batterilåda utan kran

Trä sedan fästet över stolpen på grinden, under den svetsade förstärkningen. Ta sedan hållaren för ellådan och trä den från andra hållet. Skruva fast fästet enligt bild med 2 st vagnsbult M10x80 och de tillhörande låsmuttrarna M10. Använd de två innersta hålen närmast batterilådan. Se pilar



Batterilåda med kran

Trä fästet över stolpen på grinden genom relingen på kranen, under den svetsade förstärkningen och skruva fast fästet i dom två yttersta hålen på fästen enligt bild

